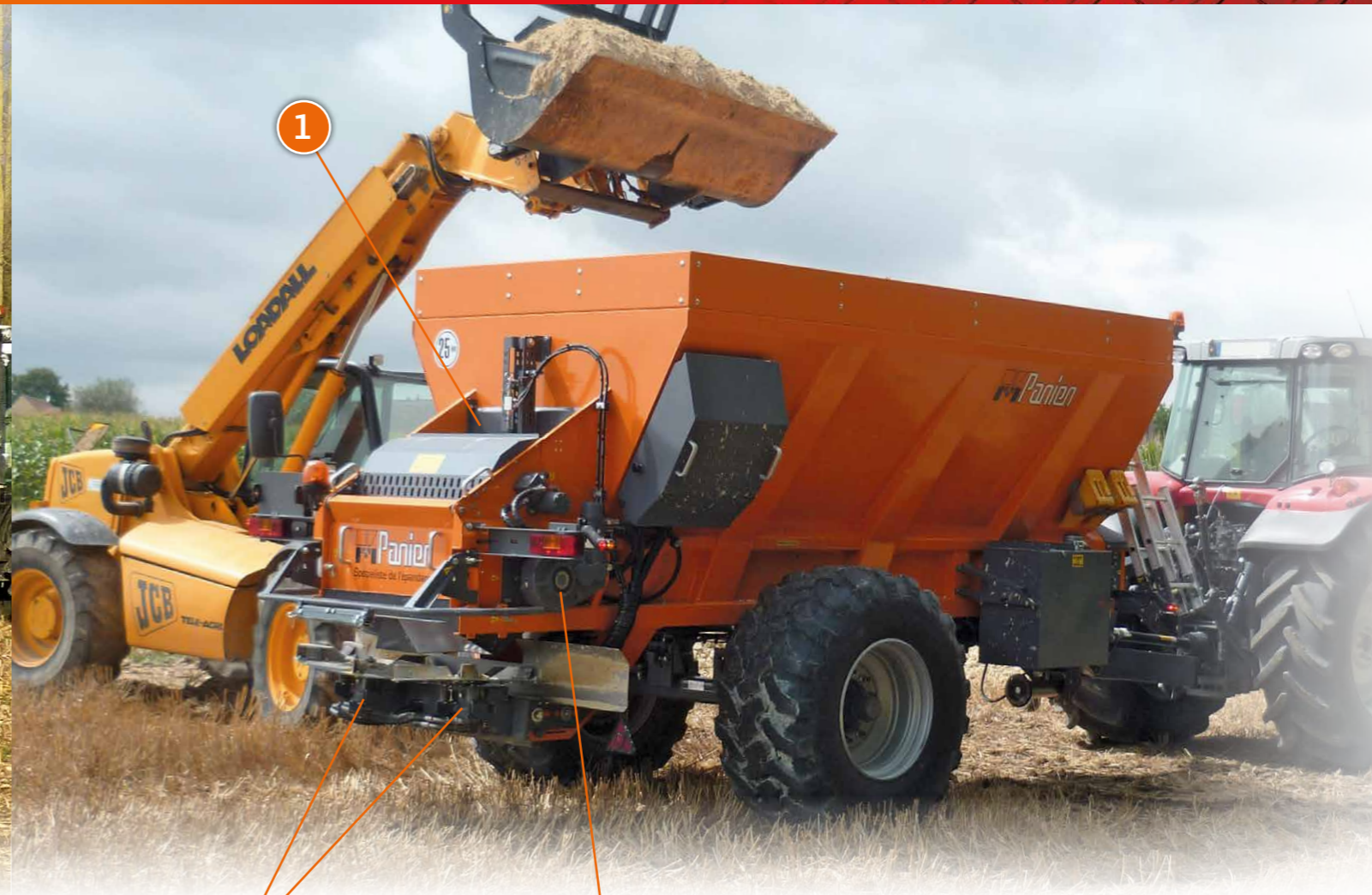


Les épandeurs UNIVERSELS Gamme VW



- 1 Suspension hydropneumatique de flèche
- 2 Caisse en « V » avec châssis intégré
- 3 Alimentation LS tracteur ou centrale hydraulique



- 1 Trappe de dosage à commande hydraulique
- 2 Entraînement du fond mouvant par 1 ou 2 motoréducteurs hydrauliques avec inverseur de sens de rotation
- 3 Entraînement des plateaux par 2 moteurs hydrauliques

Fond mouvant en chaînes Rubig à barettes continues



Hérisson démêleur



Table d'épandage réglable avec disques Ø 700 mm.



Table d'épandage

- Entraînement des disques par 2 moteurs hydrauliques hautes performances montés sur silent blocs
- Plateaux avec pâles en inox ou en Hardox® pour produits abrasifs

