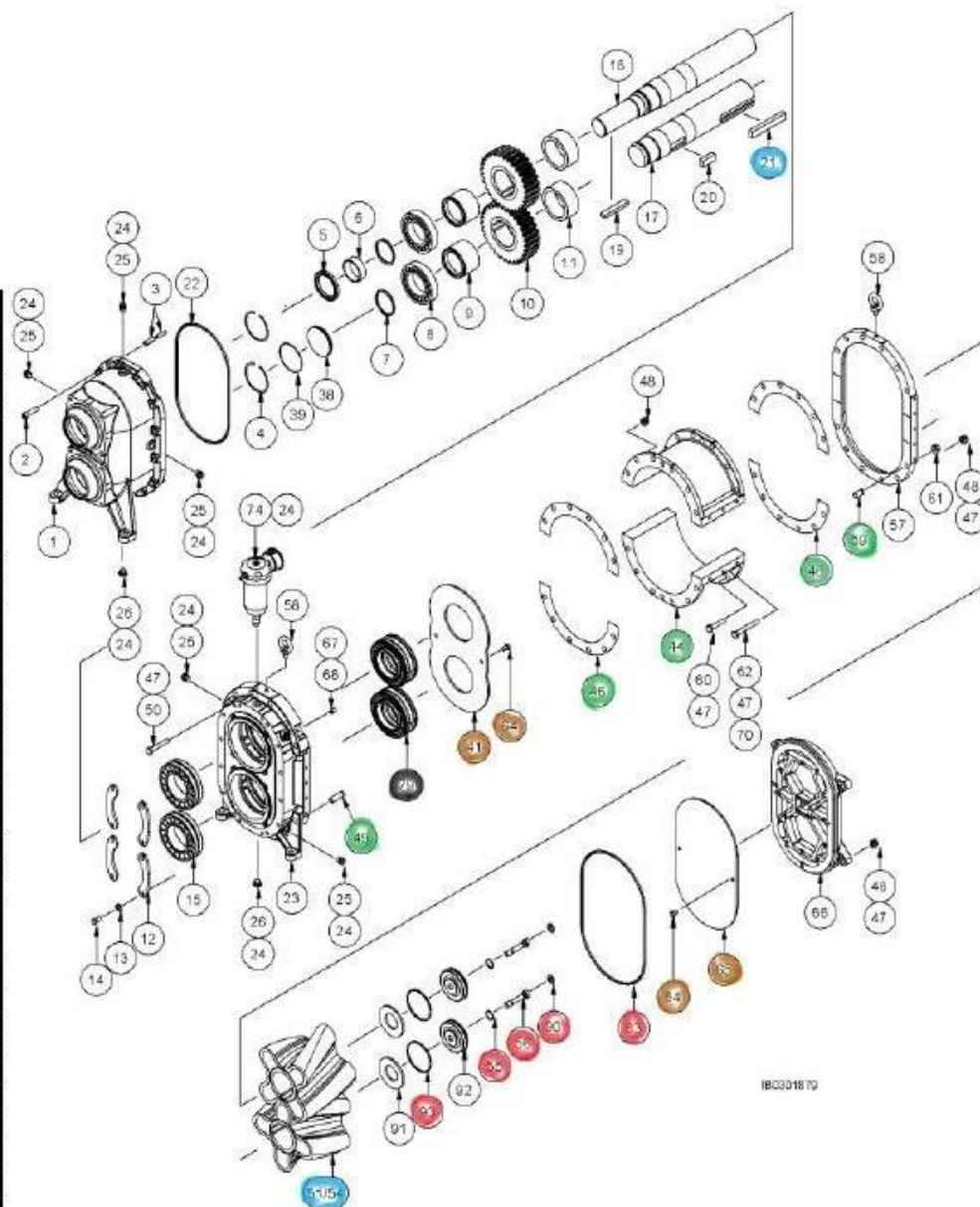




VX186-260Q				
Kit Ouverture Couvercle 110.KIT_COUV_VX186Q	63	Joint couvercle	DOR.052	1
	90	Cache vis dilatation	NST.017	2
	58	Vis dilatation	PRS.102	2
	55	Joint int. Disque	DOR.021	2
	93	Joint ext. Disque	DOR.045	2
Kit Lobes 110.KIT_LOB_260Q	51	Lobe gauche	PKD.A030.TL	2
	51	Lobe droit	PKD.A030.TR	2
	21	Clavette	NPF.045	2
Kit Plaques d'Usure 110.KIT_PLAQ_VX186Q	64	Vix de plaque	NSK.025.EE	4
	65	Plaque avant	PFL.A002	1
	41	Plaque arrière	PFL.A017	1
Kit Garnitures Mécaniques 110.KIT_GM_VX186Q	79	Garnitures mécaniques	PBT.A021	2
Kit 1/2 Coquilles 110.KIT_COQ_260Q	44	1/2 Coquilles droites	PGP.A010.TF	2
	44	1/2 Coquilles Inj. A	PGP0088.TF	2
		Joints de bride	DFD.073.P	2
	46	Joint plat	DAD.028	4
	59	Goujon	NSP.014	4
	49	Goujon	NSP.022	4
Outils		Arraches lobes	PBA.A001.TL	2
		Démonte GM	WKZ0457	1
		Valise de démontage	WKZ0108	1
		Set complet outillage	PBA.A033.T2	1
Kit huile		Boite palier (4L)	BSS.006	10
		Chambre de blocage (2,4L)		
		Bidon 10L	BKL0002	1
Kit ouverture boîte à palier	3	Goujon	NSP.017	4
		Goujon	NSP.002	4
	5	Joint à lèvres élastiques	DWD.049.HNB	1
	8	Anneau intérieur	NIR.014	1
Kit boîte à palier	22	Joint torique	DOR.026	1
	7	Bague de retenue	NSR.011	2
	8	Roulement à rouleaux cylindrique	NLG.027	2
	10	Engrenage	PZH.A004	2
	13	Rondelle d'arrêt	NUS.068	8
	14	Vis à tête hexagonale	NSK.027	8
	15	Roulement à roulement sphérique	NLG.025	2



IB0301879

LA CAMPAGNE